

UTILIDAD DE LOS REGISTROS EN CUNICULTURA

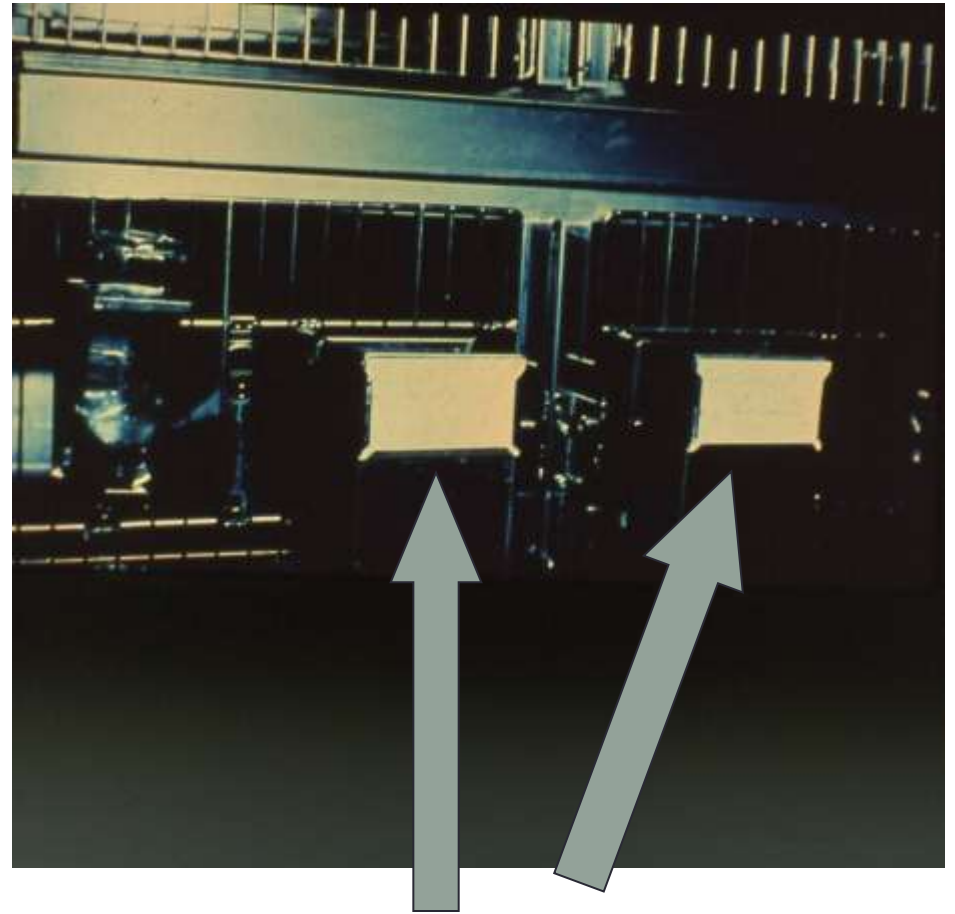
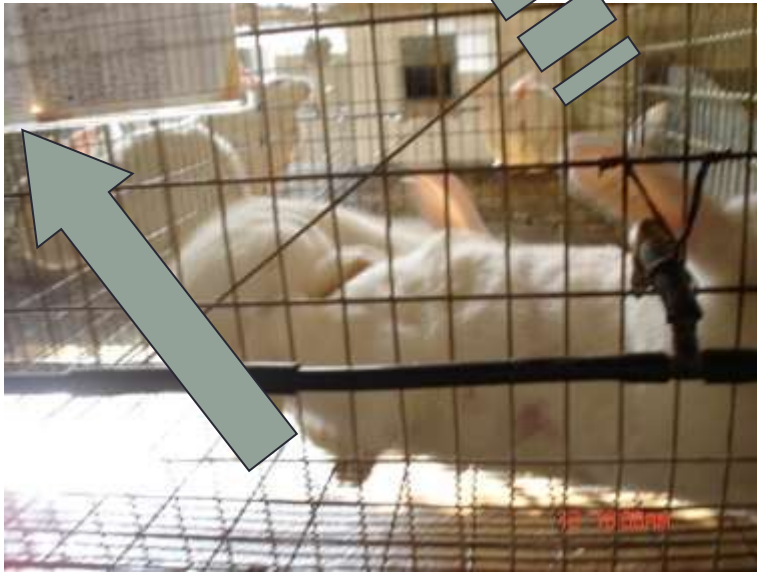
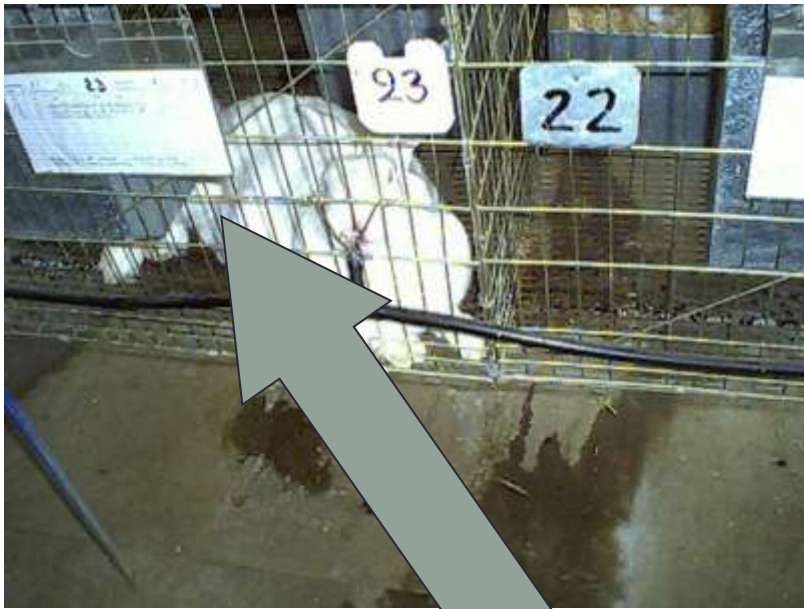
(2da parte)

TUXTLA GUTIERREZ, CHIAPAS. OCTUBRE 2011

MVZ CARLOS ADRIÁN GÁLVEZ LÓPEZ

PROFESOR DE CUNICULTURA FMVZ, UNAM.

ESPECIALISTA EN CONEJOS MALTACLEYTON DE MÉXICO



Registros

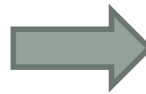
Estimadores y Parámetros

- Estimador = indicador productivo de carácter local
- Parámetro = indicador productivo de carácter global



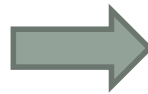
¿Cómo obtengo la fecundidad promedio de mi granja?

Fecundidad = $\frac{\text{partos}}{\text{apareamientos}}$ X 100 = ideal entre 75% y 85% en monta natural



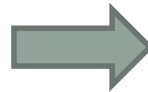
¿Cómo obtengo la viabilidad en lactancia ?

$$\text{viabilidad} = \frac{\text{nacidos vivos}}{\text{destetados}} \times 100 = \text{ideal entre 88\% y 100\%}$$



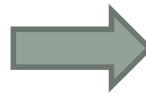
¿Cómo obtengo la prolificidad promedio de mi granja?

Fecundidad = $\frac{\text{nacidos vivos}}{\text{hembras que parieron}}$ = ideal entre 10 y 8 gazapos por hembra



¿Cómo obtengo la viabilidad en engorda ?

viabilidad = $\frac{\text{destetados}}{\text{listos para sacrificio}}$ X 100 = ideal entre 88% y 100%



¿de qué me sirve saber esto?

¡Muchas gracias!